

## Ett steg för att bli ännu mer hållbara och resurseffektiva!

Upp till 70% av det som tidigare har slängts i containern för Energiåtervinning (brännbart) har varit material som kunnat återvinnas om det sorterats rätt. Genom att du sorterar de olika materialen i rätt container kan vi återvinna mer och minska mängden material som går till förbränning.

Genom den här förändringen gör vi en stor insats för miljön! Från och med år 2020 har en skatt på förbränning av avfall införts. Genom att vi alla hjälps åt att minska detta avfall blir därmed kostnaden mindre och din avfallstaxa kan förhoppningsvis förbli oförändrad. Utöver detta är hanteringen av säckar/kartonger en arbetsmiljörisk för vår personal då de riskerar att utsättas för vassa föremål.



## Stoppade möbler



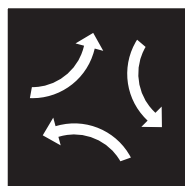
Möbler av sammansatt material, t.ex. fåtöljer, soffor, resårsängar, resärmöbler, slangar och plaströr över 2 meter, duschväggar med plastram, dörrar och fönster med glasruta i samt speglar med ram.

**Släng inte:** *Rena metall- eller trämöbler, dynor.*

## Wellpapp

Kartonger och skivor av well med veckad kärna.

**Släng inte:** *Förpackningar.*



## Energiåtervinning

Exempelvis pärmor, cykeldäck, dynor, kuddar, altantak, plastmattor, skumgummimadrasser och frigolit.

**Släng inte:** *Plastförpackningar, Trä, papper, eller kartong. Töm säcken!*



Vi finns på Facebook, Instagram och LinkedIn!



Sörmland Vatten och Avfall AB

Vingåkersvägen 18, 641 36 Katrineholm

Telefon: 0150 800 100

kundservice@sormlandvatten.se  
[www.sormlandvatten.se](http://www.sormlandvatten.se)



## Sorteringskarta Vik, Vingåker

Här finner du information om hur du sorterar ditt avfall. Förbered ditt besök. Sortera avfallet hemma. Packa bilen i den ordning som du tänkt lämna avfallet.

**Sist in först ut!**



### Sorteringskarta i mobilen

Glöm inte att spara  
sidan som bokmärke!





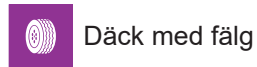
Böcker



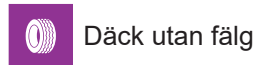
Gips



Asbest



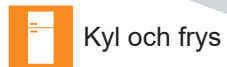
Däck med fälg



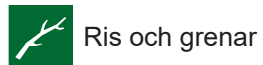
Däck utan fälg



Vitvaror



Kyl och frys



Ris och grenar



Trädgårdsavfall



Textil



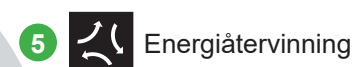
Återvinningsstation



7 Kakel och klinker



6 Isolering



5 Energiåtervinning



4 Trä



3 Metall



2 Tryckimpregnerat trä



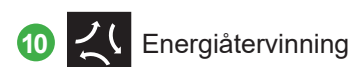
1 Stoppade möbler



8 Kakel och klinker



9 Trä



10 Energiåtervinning



11 Trä



12 Metall



13 Wellpapp



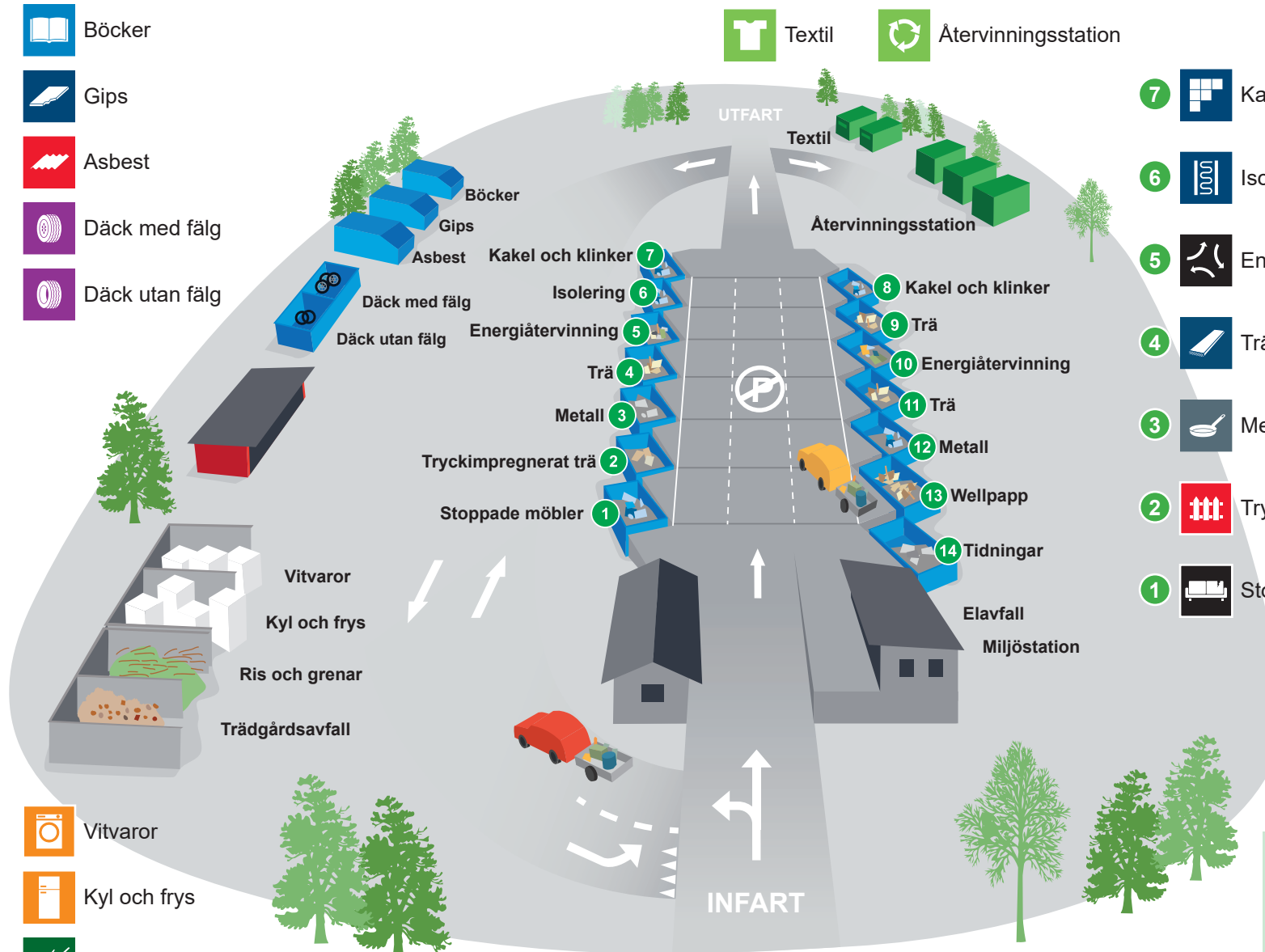
14 Tidningar



Elavfall



Miljöstation



**ÖPPETTIDER**

Måndag	07.00-16.00	
Tisdag	07.00-16.00	
Onsdag	07.00-19.00	Kvällsöppet
Torsdag	07.00-16.00	
Freitag	07.00-16.00	
Lördag	09.00-13.00	
Söndag	Stängt	