



Fakta om vatten och avlopp för fastighetsägare

Gäller i Flen, Katrineholm och Vingåker.

Inledning

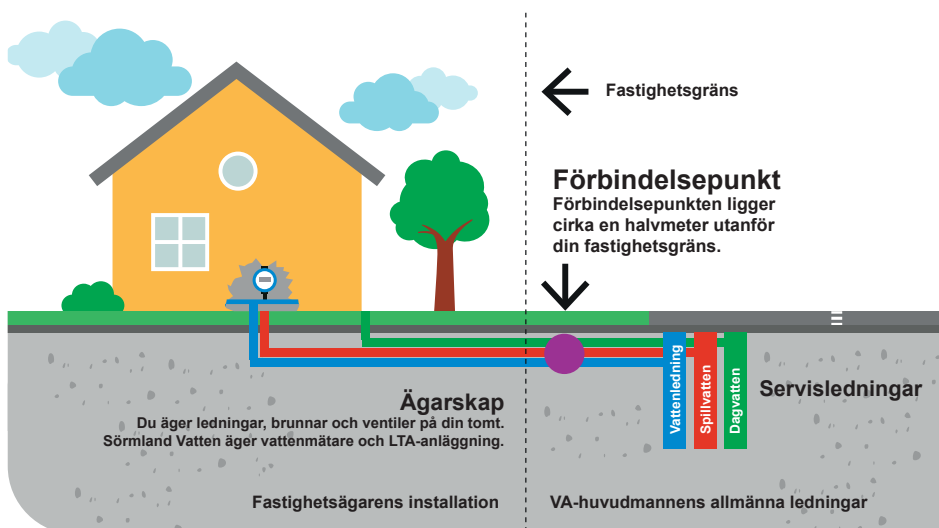
I den här broschyren finns de viktigaste riktlinjerna utifrån kommunens allmänna bestämmelser för användningen av den allmänna vatten- och avloppsanläggningen (ABVA). ABVA är en kommunal spegelbild av Lagen om allmänna vattentjänster. Mer information och bestämmelser finns att läsa på www.sormlandvatten.se eller i kommunens författningssamling.

Sörmland Vatten och Avfall AB (Sörmland Vatten) arbetar på uppdrag av sina tre ägarbolag Flen Vatten och Avfall AB, Katrineholm Vatten och Avfall AB samt Vingåker Vatten och Avfall AB. Det är ägarbolagen som är huvudmän och ansvarar för den allmänna vatten- och avloppsanläggningen i varje kommun. Sörmland Vatten har uppdraget från ägarbolagen att utföra alla tjänster som handlar om den allmänna vatten- och avloppsanläggningen.

Du som fastighetsägare är ansvarig för ledningar inne på din fastighet. Det är förbindelsepunkten som utgör den juridiska gränsen mellan VA-huvudmannens och fastighetsägarens ansvar.



Ordlista över begrepp finns att läsa på www.sormlandvatten.se/ordlista



Ska du bygga nytt?

Nybyggnad eller omläggning av en VA-installation kan kräva bygglov eller bygganmälan.

Ansökan om anslutning eller ändring som gäller allmänt vatten och avlopp görs till Sörmland Vatten via en blankett som heter servisanmälan. Hela processen kring hur du ansluter din fastighet kan du läsa på www.sormlandvatten.se.



Dricksvatten - vårt viktigaste livsmedel

Som ansluten till allmänt vatten har du tillgång till rent dricksvatten direkt ur kranen - dygnet runt. Det är gott, hälsosamt och lokalproducerat och kostar endast 5 öre* per liter. I priset ingår även skydd av vattentäkter, rening av avloppsvatten och hantering av dagvatten.

Det ska vi värna om! Det dricksvatten som levereras ut i ledningsnätet klassas som ett livsmedel och kontrolleras av tillsynsmyndigheten. I enighet med Livsmedelsverkets bestämmelser för hantering av dricksvatten tas regelbundet prover som analyseras för att upprätthålla den goda kvalitet som vårt dricksvatten har.



*Baseras på ett snitt i Sverige från Svenskt Vatten.

Spartips

#1

Stäng vattenkranen när du borstar tänderna så sparar du upp till **24 liter vatten** per person och dag.



Kranvatten är vårt viktigaste livsmedel



Spartips

#2

Ett fyllt badkar rymmer ungefär **150 liter** vatten medan en dusch på 3 minuter bara drar i snitt **36 liter** vatten. **Ta en dusch!**



Kranvatten är vårt viktigaste livsmedel



Vattenmätare

I alla fastigheter som har allmänt dricksvatten ska det finnas en vattenmätare på inkommande ledning. Mätningen ligger till grund för debiteringen av din vattenförbrukning.

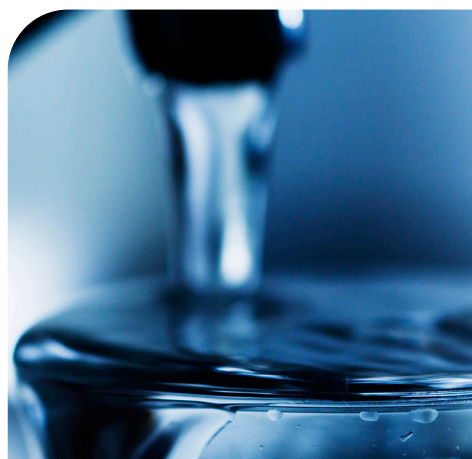
Vattenmätaren ägs av Sörmland Vatten som ansvarar för att den byts enligt föreskrivna intervaller. Vid byte av mätaren skickas den på provtagning där det kontrolleras att den mätt korrekt under de år den varit installerad i din fastighet.

Vattenmätaravläsning

För att kunna fakturera dig som kund efter en så korrekt vattenförbrukning som möjligt ska en mätaravläsning ske och rapporteras in till oss minst en gång per år.

Vi skickar ut ett avläsningskort en gång per år, men för att hålla koll på förbrukningen i ditt hushåll får du gärna läsa av oftare, max en gång i månaden. Detta för att lättare kunna upptäcka om du har en eventuell läcka i fastigheten.

Du kan lämna in din mätarställning via avläsningskortet, per telefon, via e-post eller på vår hemsida.



Driftstörningar

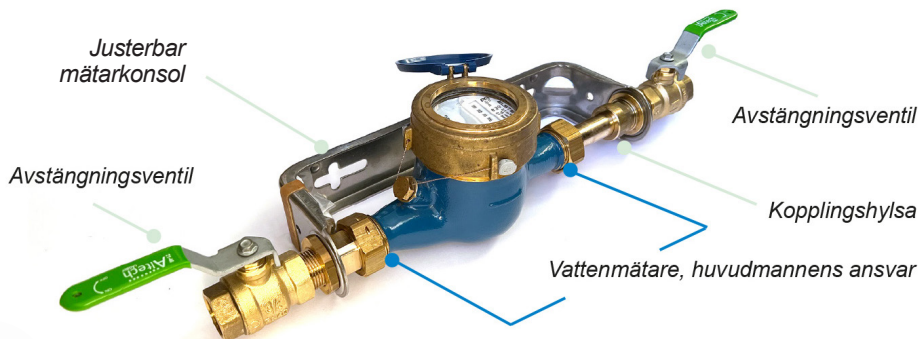
Vid stopp i avloppsledning utanför fastighetsgräns eller problem med dricksvattnet görs felanmälan till Sörmland Vatten.

Under kontorstid vänder du dig till kundservice på telefon 0150-800 100, övrig tid för akuta VA-ärenden till beredskapen på telefon 0150-800 150.

Placering och installation av vattenmätare

Mätarens plats ska godkännas av Sörmland Vatten. Vattenmätaren ska placeras så att den är lätt åtkomlig för avläsning och byte. Mätaren ska vara skyddad mot frost och olämplig uppvärmning. Den får inte heller placeras på ett sådant sätt att vattenledningen kan ta skada.

Tänk på att det är viktigt att avstängningsventilerna fungerar. Det kan rädda din fastighet från vattenskada om något skulle inträffa. Testa gärna ventilerna ibland för att säkerställa funktionen.



Det är viktigt att du ser till att avstängningsventilerna (gröna i bilden) fungerar.

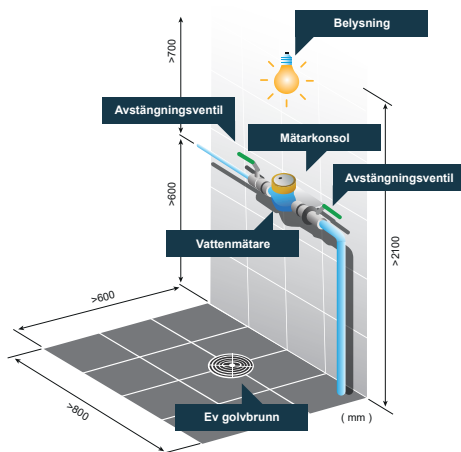
- Fastighetsägarens ansvar
- Huvudmannens ansvar



Godkänd mätarplats

Platsen ska vara belyst, bör tåla spill samt vara frostfri. Mätaren ska vara lättåtkomlig för byte och avläsning.

Bilden visar rekommenderat utrymme för mätarplatsen. Kan detta inte uppfyllas ber vi dig kontakta oss.



Vad är avloppsvatten?

Avloppsvatten är ett samlingsnamn för:

- spillvatten som är förorenat vatten från toalett, badrum och kök,
- dagvatten som är ytligt avrinnande regn- och smältvatten och
- dräneringsvatten som är vatten som avleds från husgrunder.

Spillvatten

Spillvatten från bad, disk, tvätt, toalett och liknande går direkt till reningsverket där vattnet grovrensas från fasta föremål. Därefter renas vattnet från näringsämnen som fosfor, kväve och syreförbrukande ämnen innan det släpps ut till naturen i sjöar och vattendrag. Det slam som uppkommer i processen återförs till åkermark.

Eftersom reningsverk är byggda för att enbart ta emot och rena spillvatten får endast vatten från toaletter, bad, tvätt, disk och matlagning släppas ut i spillvattennätet. Spola därför inte ner andra ämnen eller föremål för då äventyras ledningsnätets och reningsverkets funktion.

Endast kiss, bajs och toalettpapper ska spolas ner i toaletten!

När det blir stopp i avloppet kan det bero på att fel saker har hamnat där. Det kan till exempel vara tops, våtservetter, blöjor, olja eller stekfett.

I köket ska stekpannan torkas ur med hushållspapper och sedan slängas i hushållsavfallet (mindre mängder kan läggas i gröna påsen). Inget fett ska spolas ner i avloppet.



Dagvatten



Dagvatten är regn- och smältvatten från fastigheter och allmänna platser, till exempel från tak, dränering, gator och parkeringar, som tas om hand och avleds till vattendrag. Fastighetsägare och Sörmland Vatten har gemensamt ansvar att förhindra översvämningar. Detta kan göras genom att se till att din fastighet kan ta hand om stora regnmängder.

Ett lokalt omhändertagande av dagvatten (LOD) minskar påverkan på vattendrag och sjöar, dessutom minskar risken för grundvattensänkning. De enklaste LOD-anläggningarna är ett stuprör med en utkastare till en gräsmatta eller uppsamling av vattnet i en regntunna. På vår hemsida kan du läsa fler smarta tips på hållbar dagvattenhantering.

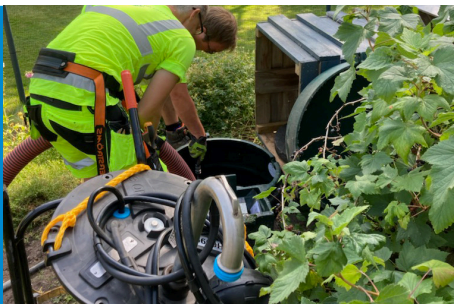


Självfäll eller tryckavloppssystem

En allmän avloppsanläggning installeras normalt så att fastigheten kan ansluta servisledningen med självfäll. Utifrån platsens egenskaper, till exempel i kuperade områden, kan det ibland krävas installation av en pump (LTA-anläggning) inne på fastighet för att pumpa bort spillvattnet.

Vad betyder LTA?

LTA står för lätt trycksatt avlopp. På vår hemsida finns information om vad som gäller vid installation av en LTA-anläggning på din fastighet. Besök www.sormlandvatten.se.



Kostnader för VA



Det är viktigt att känna till att kostnader för VA-verksamheten finansieras av taxeavgifter, inte skattemedel.

I samband med anslutning till den allmänna VA-anläggningen faktureras du som kund en engångsavgift, så kallad anläggningsavgift. Därefter faktureras en löpande brukningsavgift som består av en fast avgift, en bostadsenhetsavgift (tidigare benämnd lägenhetsavgift) och en rörlig avgift per levererad kubikmeter vatten. Avgifterna ska täcka kostnader för att säkra tillgång till vatten och avlopp varje dag, året runt. Beslut av gällande taxa i varje kommun tas av varje kommunfullmäktige.

➔ Fullständiga taxedokument och priser finns på vår hemsida, www.sormlandvatten.se.

Läs mer

Lagar och bestämmelser

- Lagen om allmänna vattentjänster (LAV) reglerar förhållandet mellan kommunen, huvudmannen och fastighetsägaren.

Läs mer på www.svenskvatten.se.

- ABVA är allmänna bestämmelser för brukande av den allmänna vatten- och avloppsanläggningen. Alla fastigheter som är anslutna till allmänt VA är skyldiga att följa ABVA.

Läs mer på www.sormlandvatten.se.

- Miljöbalken är en lag som syftar till att främja en mer hållbar utveckling.

Läs mer på www.naturvardsverket.se.

- Plan- och bygglagen (PBL) innehåller krav vid byggnation samt krav på underhåll av ledningar.

Läs mer på www.boverket.se.

Övriga länkar

- Avloppsguiden www.avloppsguiden.se.
- Havs- och Vattenmyndigheten www.havochvatten.se.
- Håll Sverige rent www.hsr.se.
- Kemikalieinspektionen www.kemi.se.
- Livsmedelsverket www.slv.se.
- Nyköpingsåarnas vattenvårdsförbund www.nv vf.se.
- Vattenmyndigheterna www.vattenmyndigheterna.se.