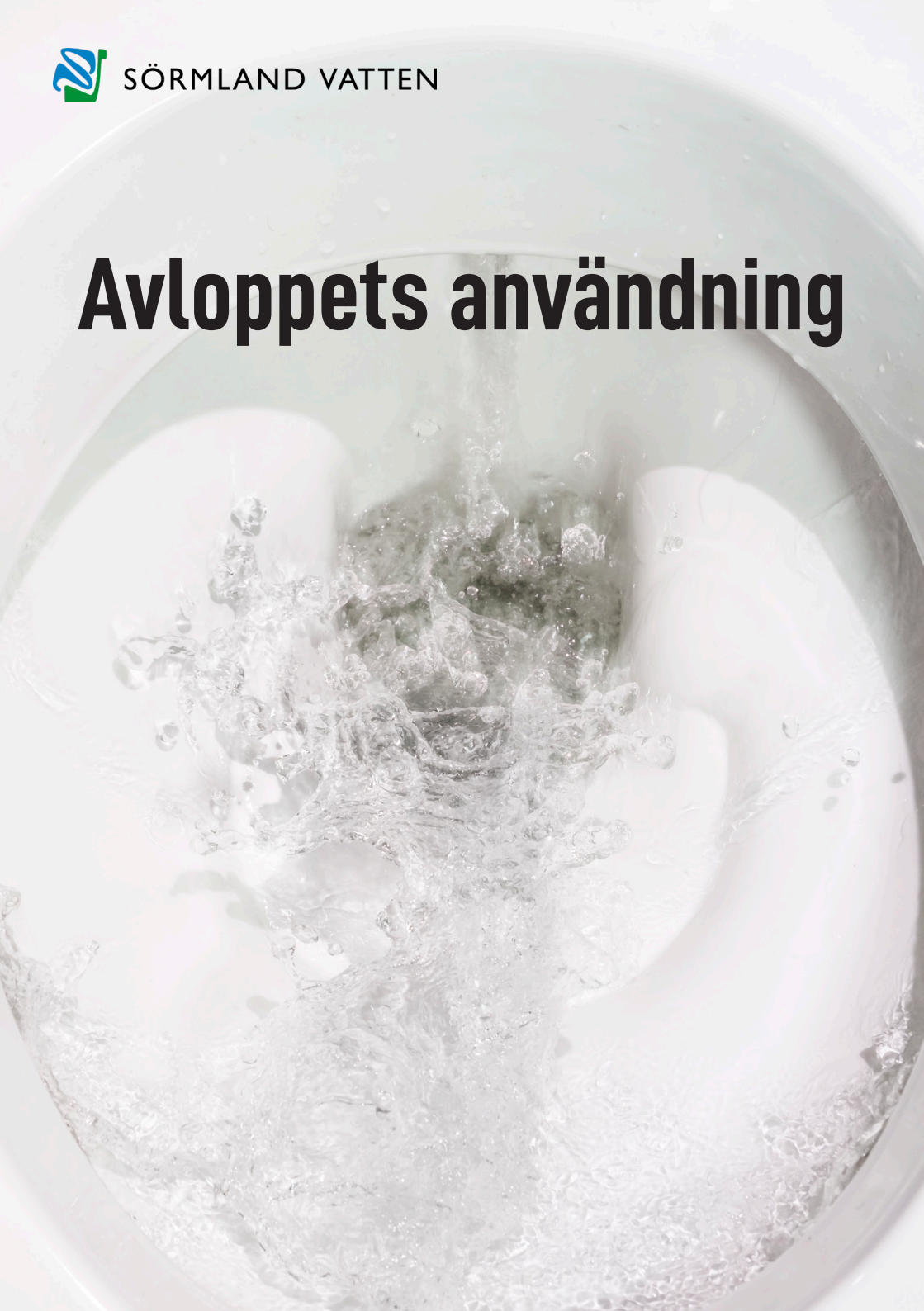


Avloppets användning



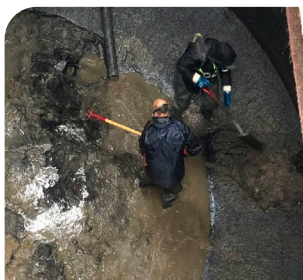
Vad kan jag slänga i toaletten?

Rätt i toaletten är kiss, bajs och toalettpapper! I stort sett ska bara det som gått igenom kroppen spolas ned i toaletten. Tvål, schampo, tvätt- och diskmedel är också tillåtet i avloppet.



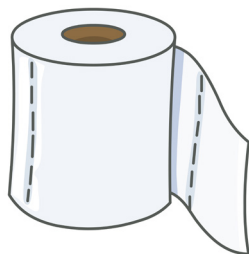
Därför ska du spola rätt

När skräp spolats ner i toaletten riskerar det att klumpa ihop sig och orsaka stopp i ledningen eller i pumpstationen. Då måste Sörmland Vatten åka ut för att åtgärda felet och det är både tidskrävande och kostar pengar. Denna kostnad påverkar alla fastighetsägare som betalar för allmänt vatten och avlopp. Är du hyresgäst kan denna kostnad påverka din hyra. Ha därför en sophink bredvid toaletten där du slänger skräp som tops, våtservetter, bindor och tamponger istället.



Toalettpapprets unika egenskap

När toalettpapper kommer i kontakt med vatten smulas det sönder för att lätt kunna transporteras iväg i avloppsledningen. Andra typer av papper som till exempel hushållspapper eller servetter är däremot gjorda för att suga upp vätska utan att smulas sönder och ska därför inte spolats ned.



Lär dig mer om reningsprocessen

Scanna QR-koden med din mobilkamera för ett virtuellt studiebesök på reningsverket där du får följa avloppsvattnets väg.



Fett i avloppet orsakar stopp i ledningsnätet

Om det varma fettet i din stekpanna spolas ner i avloppet orsakar det problem. När fettet kyls ner stelnar det och fastnar i ledningarna - och då riskerar det att bli stopp.



Antalet fall där fett orsakar stopp har fördubblats bara under de senaste tio åren. Det är en hög siffra och något vi vill ändra på tillsammans med dig.



Nu är det fett lätt att göra rätt när du lagar mat!

FETT LÄTT

1. Häll det överblivna och svala fettet i en flaska eller förpackning.
2. Tag hushållspapper och torka det kvarvarande fettet ur stekpannan.
3. Släng papper och flaska i hushållsavfallet.

