

Färdiganmälan

Fylls i före driftsättning av LTA-anläggningen

Fastighetsbeteckning	Adress
Namn fastighetsägare	Personnummer
Postnummer och ort	
Telefon	Mobiltelefon

Fastighetsinstallation: checkbox fylls i av fastighetsägaren att åtgärden är utförd.

Gäller installation för allmänt vatten

- Mätarplatsen är utformad enligt bifogad skiss (bild 1).
- Inkommande ledning efter servisventil håller tryckklass PN10.

Gäller installation för allmänt avlopp

- Anläggningen är utförd i enlighet med monteringsanvisningen för LTA-anläggningen (t ex placering, frostskydd och förankring).
- Tryckavloppsledningen inom fastigheten som ansluter LTA-anläggningen till förbindelsepunkt är utförd med 40 mm ledning, PE DN40, tryckklass PN 6.3 (brun märkning).
- Avloppsledningarna samt sump är rengjorda efter montage samt tömda på vatten.
- Stuprörs- och dränvatten är separerat från spillvatten.
- Marken inom en radie av 1,5 m från LTA-anläggningen ska vara utförd i enlighet med anvisningarna *Montering och drift LPS2000E/Ex*.
- Vatten finns för påfyllning av tank vid montering av pumpen.
- Ange gräventreprenörens kontaktuppgifter:

Firma:

Kontaktperson:

Mobilnummer:

Elinstallation

- Elinstallation är utförd av behörig elinstallatör. Ange elinstallatörens kontaktuppgifter:

Firma:

Kontaktperson:

Mobilnummer:

- Larmindikator och lampa är placerad på synlig plats så att fastighetsägaren uppmärksammar högnivåarmet.
- Elinstallation är färdig enligt monteringsanvisning och testad. Pump och larmindikator är inkopplade med separata 10 A, trög säkring. Säkringarna är vara uppmärkta vid elcentralen. Pumpen är inte installerad över jordfelsbrytare samt ha möjlighet till säker frånskiljning (säkerhetsbrytare) åtkomlig för huvudmannen.

Post- och fakturaadress

Sörmland Vatten och Avfall AB
Vingåkersvägen 18
641 51 Katrineholm

Orgnr: 556742-9302
Regnr för moms: SE556742930201
Företaget innehar F-skattebevis
Styrelsens säte: Katrineholm

Telefon: 0150-800 100
E-post: kundservice@sormlandvatten.se
Webb: www.sormlandvatten.se

Färdiganmälan

Jag intygar att anläggningen är utförd enligt ovan lämnade uppgifter och enligt tidigare bifogade monteringsanvisningar. Jag är införstådd med att jag härmed tar på mig betalningsansvaret för en bomkörningsavgift enligt gällande taxa om min VA-anläggning trots denna färdiganmälan inte skulle vara komplett för inkoppling vid överenskommen tidpunkt. Ny tidpunkt för driftsättning bokas när brister är åtgärdade.

Datum och ort

Underskrift fastighetsägare

Namnförtydligande

Skicka din färdiganmälan

Fullständigt ifyllt och undertecknad färdiganmälan skickas till Sörmland Vatten via post eller e-post.

Postadress Sörmland Vatten och Avfall AB
Att: Kundingenjör
Vingåkersvägen 18
641 51 Katrineholm

E-post kundservice@sormlandvatten.se

Post- och fakturaadress

Sörmland Vatten och Avfall AB
Vingåkersvägen 18
641 51 Katrineholm

Orgnr: 556742-9302
Regnr för moms: SE556742930201
Företaget innehar F-skattebevis
Styrelsens säte: Katrineholm

Telefon: 0150-800 100
Fax: 0150-800 199
E-post: kundservice@sormlandvatten.se
Webb: www.sormlandvatten.se

Färdiganmälan bilaga

Bild 1. Vattenmätarplacering.

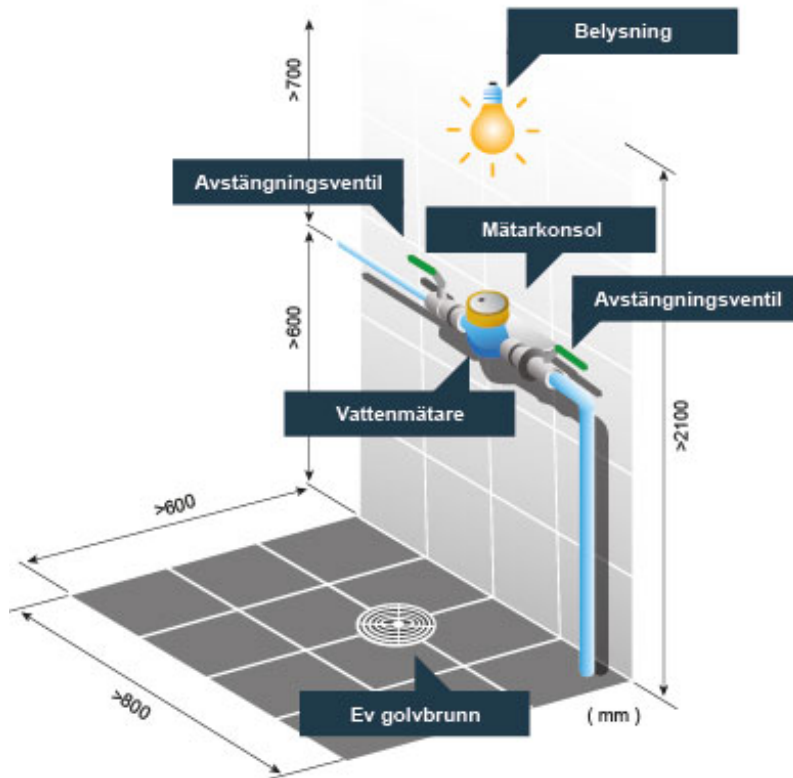
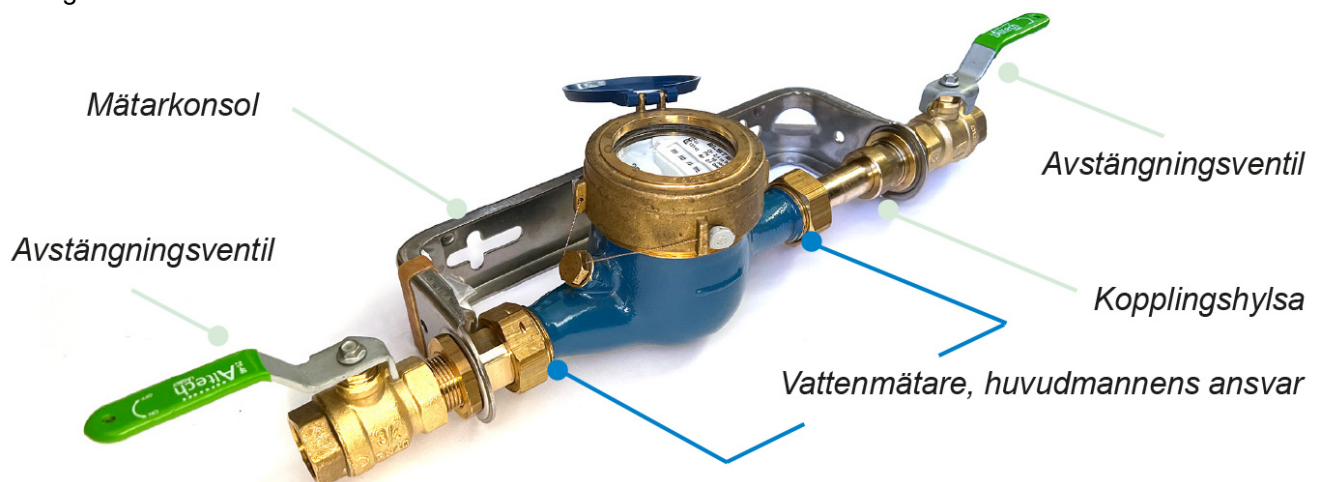


Bild 2. Fastighetsägaren ombesörjer att en vattenmätarkonsol införskaffas och monteras. Konsolen placeras lätt åtkomlig för service och kontroll.



Det är viktigt att du ser till att avstängningsventilerna (gröna i bilden) fungerar.

● Fastighetsägarens ansvar ● Huvudmannens ansvar

Post- och fakturaadress

Sörmland Vatten och Avfall AB
Vingåkersvägen 18
641 51 Katrineholm

Orgnr: 556742-9302
Regnr för moms: SE556742930201
Företaget innehar F-skattebevis
Styrelsens säte: Katrineholm

Telefon: 0150-800 100
E-post: kundservice@sormlandvatten.se
Webb: www.sormlandvatten.se

Personuppgifter som behandlas

- Namn
- Adress
- Fastighetsbeteckning
- E-postadress
- Personnummer eller organisationsnummer
- Telefonnummer
- Kundnummer
- Anläggningsnummer

Ändamålet med behandlingen

Vid handläggningen av ditt ärende registreras och behandlas de personuppgifter som framgår av informationen ovan.

Sörmland Vatten och avfall AB behöver behandla personuppgifter om dig för att kunna utföra vårt uppdrag. Under hela tiden som vi behandlar personuppgifterna följer vi de bestämmelser som finns kring dataskydd.

Laglig grund för behandlingen

Då våra tjänster till dig är lagstadgade så är vår lagliga grund baserad på rättslig förpliktelse och vi eftersträvar att du som kund alltid ska känna dig trygg i din behandling hos oss.

Lagringstid

Så länge du är kund hos oss behåller vi dina personuppgifter. Därefter kommer de sparas för olika lagkrav gällande bokföringslagen och arkivlagen. När den tiden passerats kommer dina personuppgifter att raderas eller anonymiseras (de kan inte knytas till dig) Vi har inte för avsikt att spara uppgifter längre än ändamål kräver och med hänsyn av gällande lagar och förordningar.

Lämna klagomål på personuppgiftshantering

Har du ett klagomål eller en synpunkt på hur vi behandlar dina personuppgifter kan du kontakta oss på kundservice@sormlandvatten.se

Om du fortfarande inte är nöjd med hur vi sköter ditt ärende har du rätt att skicka ett klagomål avseende behandlingen av personuppgifter till Integritetskyddsmyndigheten, besök www.imy.se

Personuppgiftsansvarig

Sörmland Vatten avfall och AB

Mer information om personuppgifter och GDPR kan du läsa om på vår hemsida www.sormlandvatten.se.

Post- och fakturaadress

Sörmland Vatten och Avfall AB
Vingåkersvägen 18
641 51 Katrineholm

Orgnr: 556742-9302
Regnr för moms: SE556742930201
Företaget innehar F-skattebevis
Styrelsens säte: Katrineholm

Telefon: 0150-800 100
E-post: kundservice@sormlandvatten.se
Webb: www.sormlandvatten.se